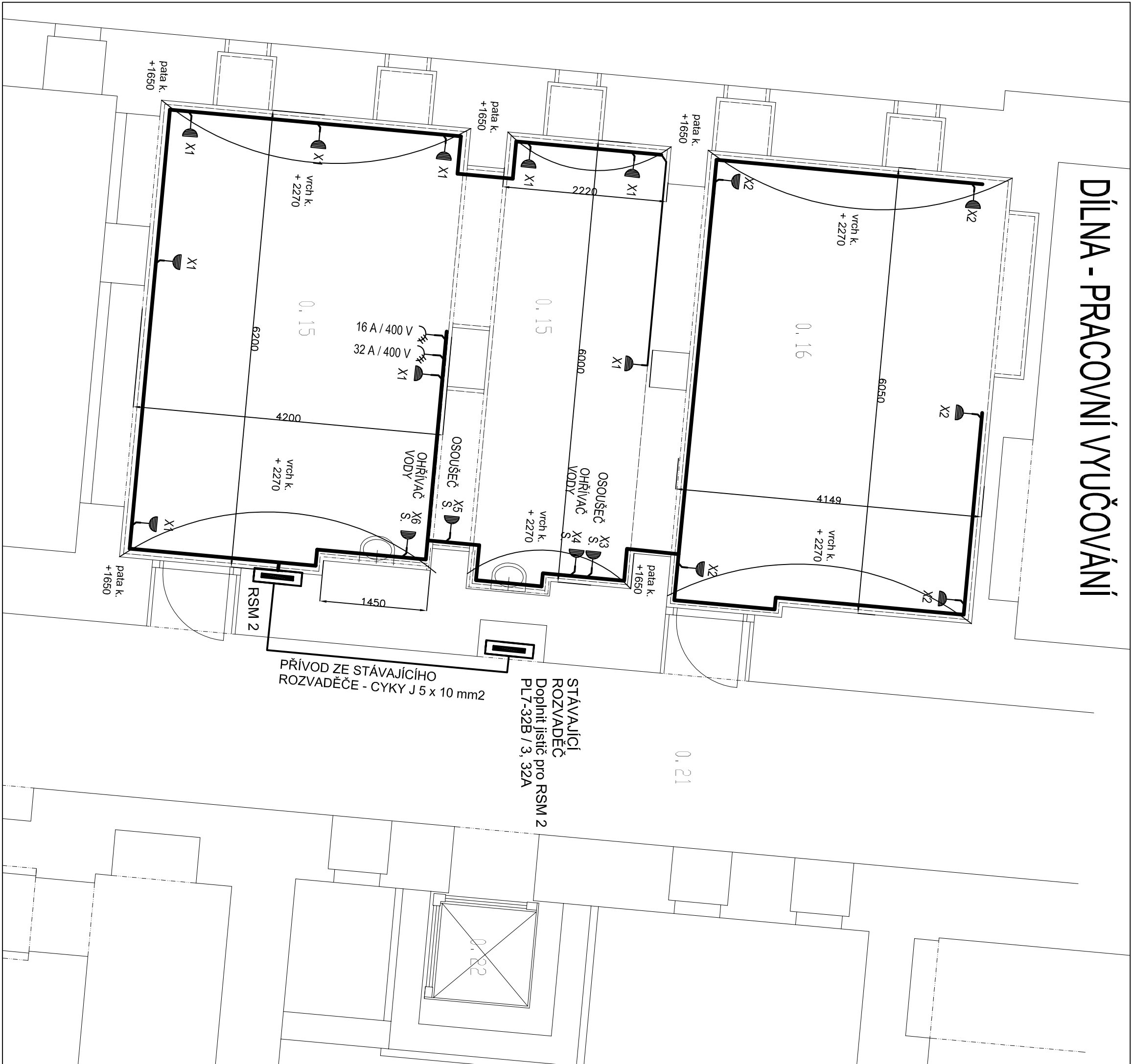


The diagram shows three interconnected rooms with their respective electrical layouts:

- Room 0.15:** A large room containing two sets of power outlets labeled "16 A / 400 V" and "32 A / 400 V". It includes a water meter ("VODY") and a heating unit ("OŠROUŠEČ"). Lighting is provided by four fixtures labeled "X1". The room has a door leading to a corridor labeled "RSM 2".
- Room 0.16:** A rectangular room with four ceiling lights labeled "X2". It features a water meter ("VODY") and a heating unit ("OŠROUŠEČ").
- Room 0.21:** A smaller room with two ceiling lights labeled "X2". It also contains a water meter ("VODY") and a heating unit ("OŠROUŠEČ").

Common areas and details include:

- A central corridor labeled "RSM 2" connecting the rooms.
- External doors labeled "DVEŘI" at the bottom of each room.
- Technical specifications: "STÁVAJÍCÍ ROZVADĚČ Doplnit jistič pro RSM 2 PL7-32B / 3, 32A".
- Dimensions: Various measurements are noted throughout the plan, such as 6200, 4200, 1450, 6650, 4149, 2270, 1650, and 2220.



STÁVAJÍCÍ  
ROZVADĚČ  
Doplnit ještě pro RSM 2  
PL7-32B / 3, 32A

PŘÍVOD ZE STÁVAJÍCÍHO  
ROZVADĚČE - CYKY J 5 x 10 mm<sup>2</sup>

 ZÁSUVKA JEDNODINÁSOBNÁ, TYP 16A, 230 V, IP 44

OHŘÍVAČ VODY

🔑 VYPÍNAČ PRO EL. PEC 32 A / 400 V

32A/400V

**ZÁSUVKOVÁ SKŘIŇ**  
1 x 400 V / 16 A / 1 x 16 A

ZS 1 KRYTÍ IP 44 ; rozměry: 460 x 180 x 171 mm, CYKY J 5 x 6 mm2

ZÁSLIVKA MOTOROVÁ 16A / 400 V

ZÁSUVKA MOTOROVÁ 32A / 400 V

[illegible][illegible]

NAPĚŤOVÁ SOUSTAVA: 3+PE+N, sítě 50Hz, 230/400V, TN-S  
OCHRANA PŘED ÚRAZEM ELEKTRICKÝM PROUDEM DLE ČSN 33 2000-4-41 ed.2 :

ZAKLADNI (ZIVYCH CASTI)

- IZOLACI - ČSN 33 2000-4-41 ed.2, příloha A, čl. A.3

$$= KR \parallel IM = -CSN \ 33 \ 2000-4-4 \ 1 \text{ eu.z. , piliolita A, čl. A.z}$$

# DOPLŇKOVÁ UČCHRANA PRŮDU

PRIPORUSE (NEZIVYCH CASII)

AULIOMA ICKYM ODPJOJENIM OD ZDKRJE - CSN 33 2000-4-1 ed.2, c. 411.3.2.

UČHRANŇYMI POSPOJENIM - CSN 33 2000-4-7 ed. 2, čl. 411.3.1.2

TECHNICKÉ ROZVODY PROVEDENY KABELY CYKY J ULOŽENÝMI POD OMI TKOU

ZÁSUVKY OSADIT VE VÝŠI 0,3 m NAD PODLAHOU, POKUD NENÍ VE VÝKRESE URČENA

JINA VYSKA

[illegible]

**OPTIMA** spol. s r.o.  
PROJEKČNÍ, INŽENÝRSKÁ A STAVEBNÍ FAKULTA  
a.s. 726, 566 01 Vysoké Mýto, tel.: 465 423 911, fax: 465 423 826  
www.optima-vym.cz

www.optimo-vr.cz

DSP	Def:
-----	------

Σ:	4189-16-3
----	-----------

1. 5:	3517
-------	------

mm:	10/2016
-----	---------

nút:	6A4
------	-----

Číslo příl. výkresu:	
----------------------	--

1:50  
34

2	3
---	---